

OGŁOSZENIE W SPRAWIE WYNAJMU POWIERZCHNI

SZPITAL JOANNITAS w Pszczynie samorządowa spółka z o.o. oferuje wynajem pomieszczeń biurowo-usługowych w miejscowości Wola (powiat pszczyński, gmina Miedźna) w dwóch lokalizacjach:

- I. BUDYNEK ZLOKALIZOWANY W WOLI PRZY UL. KOPALNIANEJ 6, w części centralnej dwukondygnacyjnej, na skrzydłach parterowej



- ✓ I piętro, centralna część budynku, lokal o powierzchni 303,45 m²

(na lokal składają się pomieszczenia biurowe o pow. 12,76 m², 2x 13,98 m², 20,91 m², 21,42 m², 21,47 m², 22,46 m², 26,20 m², sala szkoleniowa o pow. 41,63 m², holl, zaplecze socjalne)

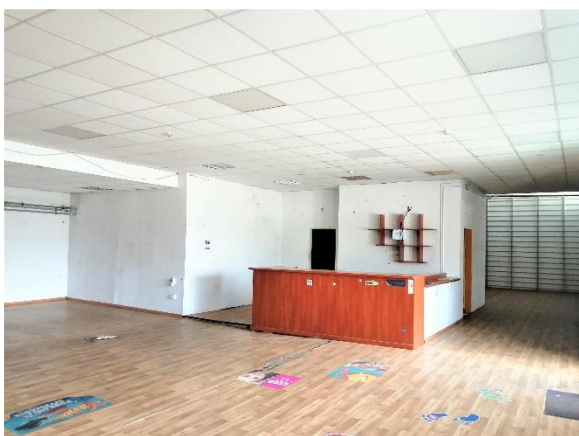


✓ parter:

- lokal o powierzchni 100 m² (handlowo-usługowy lub magazynowy),
- lokal o powierzchni 170 m² – składa się z sali głównej oraz zaplecza socjalnego. Dotychczas służył jako lokal gastronomiczny. Niedawno przeprowadzono w nim remont, stąd też sala sprzedaży nie wymaga dużych nakładów finansowych, chyba że nowy najemca wykaże się inną koncepcją lokalu.



- lokal o powierzchni 296,85 m² – składa się z sali sprzedaży i zaplecza technicznego



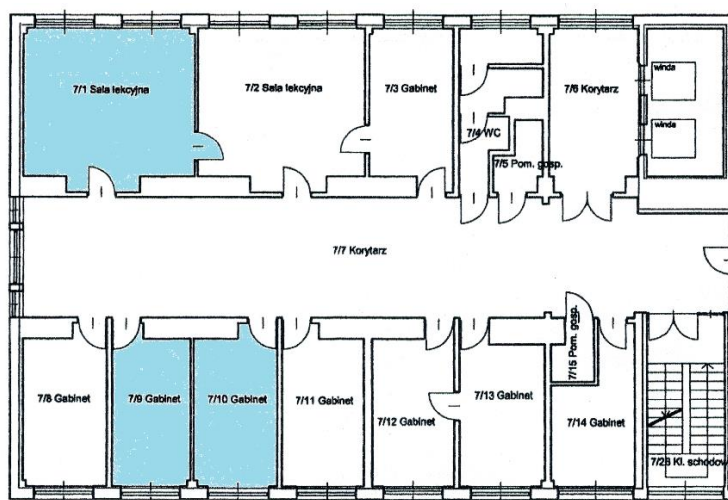
Oferowane lokale znajdują się w budynku o charakterze wieloprofilowym. Obecnie prowadzony jest w nim sklep motoryzacyjny, kosmetyka samochodowa oraz punkt dorabiania kluczy.

- II. **BUDYNEK ZLOKALIZOWANY W WOLI PRZY ULICY POPRZECZNEJ 1**, siedmiokondygnacyjny, wyposażony w windę umożliwiającą poruszanie się po nim osobom niepełnosprawnym



- ✓ część lub cała kondygnacja budynku o powierzchni **od 300 - 650 m²**,
- ✓ pomieszczenia biurowe wymagające adaptacji zlokalizowane na VI piętrze:

7/1 - 31,52 m², 7/9 - 14,24 m², 7/10 - 15,05 m²



Zdjęcie po adaptacji

Powierzchnie zajęte w budynku przeznaczone są na prowadzenie działalności oświatowej i gospodarczej o charakterze medycznym oraz usługowym:

Parter:

- nieodpłatny punkt pomocy prawnej,
- apteka,
- sklep z artykułami gospodarstwa domowego,
- sklep zoologiczny,

I piętro:

- poradnia medycyny pracy,
- praktyka położnej,
- poradnia okulistyczna,
- zakład optyczny,
- niepubliczny zakład opieki zdrowotnej,
- laboratorium medyczne,
- biuro rachunkowe,
- kancelaria adwokacka,
- pracownia złotnicza,
- gabinet kosmetyczny,
- agencja ubezpieczeniowa,

II piętro:

- całodobowy dom opieki nad osobami w podeszłym wieku,

IV i V piętro:

Zespół Szkół Zawodowych i Ogólnokształcących w Woli

VI piętro:

- biura nadzorujące budowę dróg i autostrad,
- usługi remontowo-budowlane

INFORMACJE OGÓLNE:

1. Miesięczna stawka czynszu najmu za powierzchnię 1 m² wynosi 26,00 złotych netto powiększona o należny podatek VAT, w wysokości zgodnej z obowiązującymi przepisami. Stawka czynszu obejmuje opłatę z tytułu podatku od nieruchomości oraz centralne ogrzewanie.
2. Wynajmujący oddaje Najemcy do używania powierzchnię na czas określony, nie krótszy niż na okres 12 miesięcy, licząc od dnia podpisania umowy.
3. Umowy najmu zawierane będą na bieżąco, po ustaleniu szczegółowych warunków najmu.
4. W przypadku konieczności poniesienia przez najemcę nakładów na cele adaptacji pomieszczeń wyrażamy zgodę na ich rozliczenie w czynszu w ustalonej wysokości, poprzez jego pomniejszenie o kwotę i na czas szczegółowo określony w umowie najmu.
5. Niniejsza wstępna oferta najmu nie jest ofertą handlową w rozumieniu art. 66 Kodeksu cywilnego i dla swej ważności wymaga podpisania umowy.
6. Ogłaszający zastrzega sobie prawo zmiany warunków ogłoszenia oraz prawo odstąpienia od ogłoszenia bez podania przyczyny.
7. Pomieszczenia przeznaczone na wynajem można oglądać w dni robocze po uprzednim telefonicznym ustaleniu terminu.

Pytania dotyczące treści niniejszego ogłoszenia można kierować:

- telefonicznie pod numerem 605 346 683
- mailowo na adres: nieruchomosci@szpital.pszczyna.pl